



Autodata Schnelleinstieg (Start Guide)

Copyright
31.01.2012

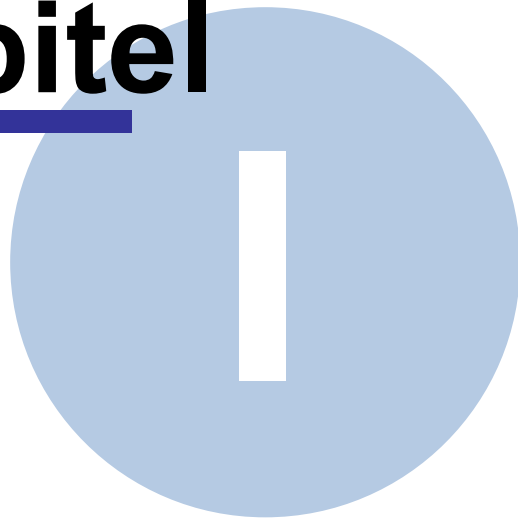
DVSE GmbH
Carl-Benz-Weg 1
D-22941 Bargteheide
Web: www.dvse.de



Inhaltsverzeichnis

	0
Kapitel I Autodata Schnelleinstieg (Start Guide)	4
1 Autodata Servicedatenmodule	4
2 Autodata Modul Wartungspläne	5
3 Autodata Technische Daten Module	7
4 Autodata Modul Problemlösungen und Reparaturtipps	8
Index	0

Kapitel



1 Autodata Schnelleinstieg (Start Guide)

Dieser Schnelleinstieg gibt Ihnen einen Überblick in die Module Inspektion (Servicedaten) und Technik (technische Daten).



I Modulumfang des Basis Pakets (Servicedaten).



I Modulumfang des Standard Pakets (Servicedaten und technische Daten).

1.1 Autodata Servicedatenmodule

Hersteller	Modellreihe	Hubr.	Leistung	BJ von	BJ bis	Motorcode	Info
Volkswagen	Golf/Golf Estate	1,4	55 (75) 5000	1997	2006	AHW	R-Cat
Volkswagen	Golf/Golf Estate	1,4	55 (75) 5000	1997	2001	AKQ	R-Cat
Volkswagen	Golf/Golf Estate	1,4	55 (75) 5000	1999	2001	APE	R-Cat
Volkswagen	Golf/Golf Estate	1,4	55 (75) 5000	2000	2002	AXP	R-Cat
Volkswagen	Golf/Golf Estate	1,4	55 (75) 5000	2002	2006	BCA	R-Cat

Unterhalb des Reiters Inspektion sind drei weitere Reiter: *Fahrzeugauswahl*, *Module* und *Wartungspläne*.

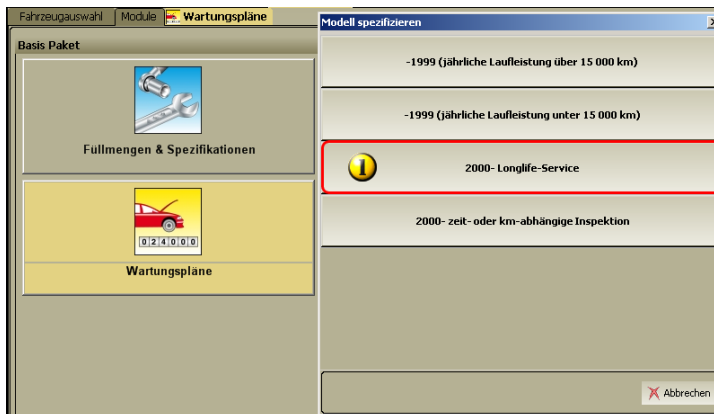
Hersteller	Modellreihe	Hubr.	Leistung	BJ von	BJ bis	Motorcode	Info
Volkswagen	Golf/Golf Estate	1,4	55 (75) 5000	1997	2006	AHW	R-Cat
Volkswagen	Golf/Golf Estate	1,4	55 (75) 5000	1997	2001	AKQ	R-Cat
Volkswagen	Golf/Golf Estate	1,4	55 (75) 5000	1999	2001	APE	R-Cat
Volkswagen	Golf/Golf Estate	1,4	55 (75) 5000	2000	2002	AXP	R-Cat
Volkswagen	Golf/Golf Estate	1,4	55 (75) 5000	2002	2006	BCA	R-Cat

I Das ausgewählte Fahrzeug wird über den Motorcode genauer bestimmt.



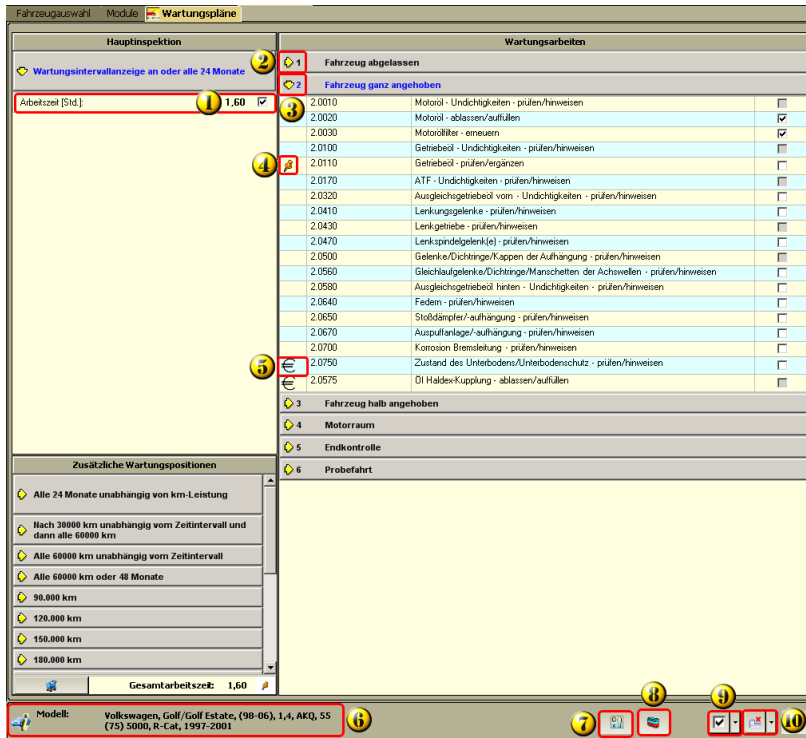
I Das Modul wird über die Schaltfläche aufgerufen.

1.2 Autodata Modul Wartungspläne



I Über eine Schaltfläche wird der zutreffende Wartungsplan aufgerufen.

Autodata Schnelleinstieg (Start Guide)



- 1** Arbeitszeitaufwand für die Wartungsarbeiten
- 2** Menüpunkt geschlossen
- 3** Menüpunkt geöffnet
- 4** Hinweis zur aufgeführten Wartungsarbeit. Durch Anklicken oder einfaches Ziehen mit der Maus wird Inhalt des Hinweises angezeigt.
- 5** Hinweis, daß diese Arbeit ggf. zusätzlich berechnet werden muß, weil sie nicht in der Arbeitszeit des Wartungsplans enthalten ist. Durch Anklicken oder einfaches Ziehen mit der Maus wird Inhalt des Hinweises angezeigt.
- 6** Anzeige des ausgewählten Fahrzeugs
- 7** Schaltfläche für zusätzliche Informationen
- 8** Aufruf der in der Liste für die Wartung markierten Teile
- 9** Auswahlménü zu den Teilen
- 10** Auswahlménü Modul schließen

1.3 Autodata Technische Daten Module

Hersteller	Modellreihe	Hubr.	Leistung	BJ von	BJ bis	Motorcode	Info
Volkswagen	Golf/Golf Estate	1,4	55 (75) 5000	1997	2006	AHW	R-Cat
Volkswagen	Golf/Golf Estate	1,4	55 (75) 5000	1997	2001	AKQ	R-Cat
Volkswagen	Golf/Golf Estate	1,4	55 (75) 5000	1999	2001	APE	R-Cat
Volkswagen	Golf/Golf Estate	1,4	55 (75) 5000	2000	2002	AXP	R-Cat
Volkswagen	Golf/Golf Estate	1,4	55 (75) 5000	2002	2006	BCA	R-Cat

Hersteller	Modellreihe	Hubr.	Leistung	BJ von	BJ bis	Motorcode	Info
Volkswagen	Golf/Golf Estate	1,4	55 (75) 5000	1997	2006	AHW	R-Cat
Volkswagen	Golf/Golf Estate	1,4	55 (75) 5000	1997	2001	AKQ	R-Cat
Volkswagen	Golf/Golf Estate	1,4	55 (75) 5000	1999	2001	APE	R-Cat
Volkswagen	Golf/Golf Estate	1,4	55 (75) 5000	2000	2002	AXP	R-Cat
Volkswagen	Golf/Golf Estate	1,4	55 (75) 5000	2002	2006	BCA	R-Cat

Das ausgewählte Fahrzeug wird über den Motorcode genauer bestimmt.

Standard Paket		
 Problemlösungen und Reparaturtips	 Schlüsselprogrammierung	 Antiblockiersysteme - Bauteilprüfung
 Testwerte	 Fehlercodes	 Bauteilanordnung
 Radeinstelldaten	 Motormanagement Bauteilprüfung	 Schaltpläne
 Wartungsabbildungen	 Klimaanlagen	

Das Modul wird über die Schaltfläche aufgerufen.

1.4 Autodata Modul Problemlösungen und Reparaturtipps

Fahrzeugauswahl
Module
Problemlösungen und Repar...

- Abgassystem
 - Abgasanlage schlägt gegen Unterboden.
- ABS/Bremsen
- Aufhängung
 - Klopfende Geräusche von der Vorderradaufhängung auf unebener Fahrbahn.
 - Schlechter Geradeauslauf (Fahrzeug hält Spur nicht).
- Elektrik
 - Absterben des Motors unmittelbar nach Motorstart.
 - Aufleuchten der Türöffnungs-Warnleuchte in der Instrumententafel.
 - Ausfall der Heckscheiben-Wisch-Waschanlage.
 - Ausfall der Zentralverriegelung bei ausgeschalteter Zündung.
 - Dritte Bremsleuchte ohne Funktion.
 - Fehlercode abgelegt: 17978 (P1570) - Motorsteuergerät, Wegfahrsperre ausgelöst.
 - Fehlercode abgelegt: 18058 (P1650) - CAN-Datenbus, Instrumente - kein Signal.
 - Gepäckraum-/Heckklappenleuchte ohne Funktion.
- Fahrkomfort
- Fahrwerk
- Geräusche, Vibrationen und Rauheit
 - Abgasanlage schlägt gegen Unterboden.
 - Klopfende Geräusche von der Vorderradaufhängung auf unebener Fahrbahn.
 - Schlechter Geradeauslauf (Fahrzeug hält Spur nicht).
 - Schleifende oder kratzende Geräusche bei Fahrzeugbeschleunigung/-verzögerung und bei Gangwechsel.
 - Ungewöhnliche Geräusche aus dem Bereich des Zahnriemens.
 - Unrunder Leerlauf.
- Getriebe
- Karosserie

Problemlösungen und Reparaturtipps

Reparaturtipp

Betroffene Fahrzeuge

- Alle Modelle.

Beanstandung

- Ausfall der Zentralverriegelung bei ausgeschalteter Zündung.

Ursache

- Nachrüst-Audiogerät mit ISO-Normstecker eingebaut.

Abstellmaßnahme

- Kabelbaum des Audiogeräts prüfen.
- ISO-Normstecker auf korrekte Belegung von "Zündung Schaltplus" und "Dauerplus" prüfen (möglicherweise vertauscht).

Modell: Volkswagen, Golf/Golf Estate, (98-06), 1,4, AKQ, 55 (75) 5000, R-Cat, 1997-2001

Ausgewähltes Thema aus dem Modul Problemlösungen und Reparaturtipps.

